

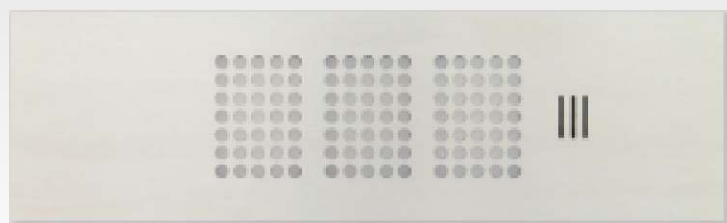
EN81-71



D65
D43
Vandalproof

Display di cabina e di piano antivandalo a norma EN81-71
Vandal-resistant car / landing position indicators EN81-71 compliant
Afficheurs cabine / palier antivandale à la norme EN 81-71
FK- und Aussentableau Vandalensichere (Norm EN 81-71) Anzeige
Display de cabina y de piso antivandalico a norma EN81-71

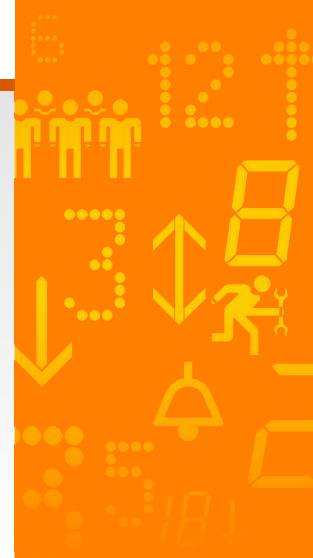
Display
Position indicators
Afficheurs
Standanzeigen
Displays



D43



D65



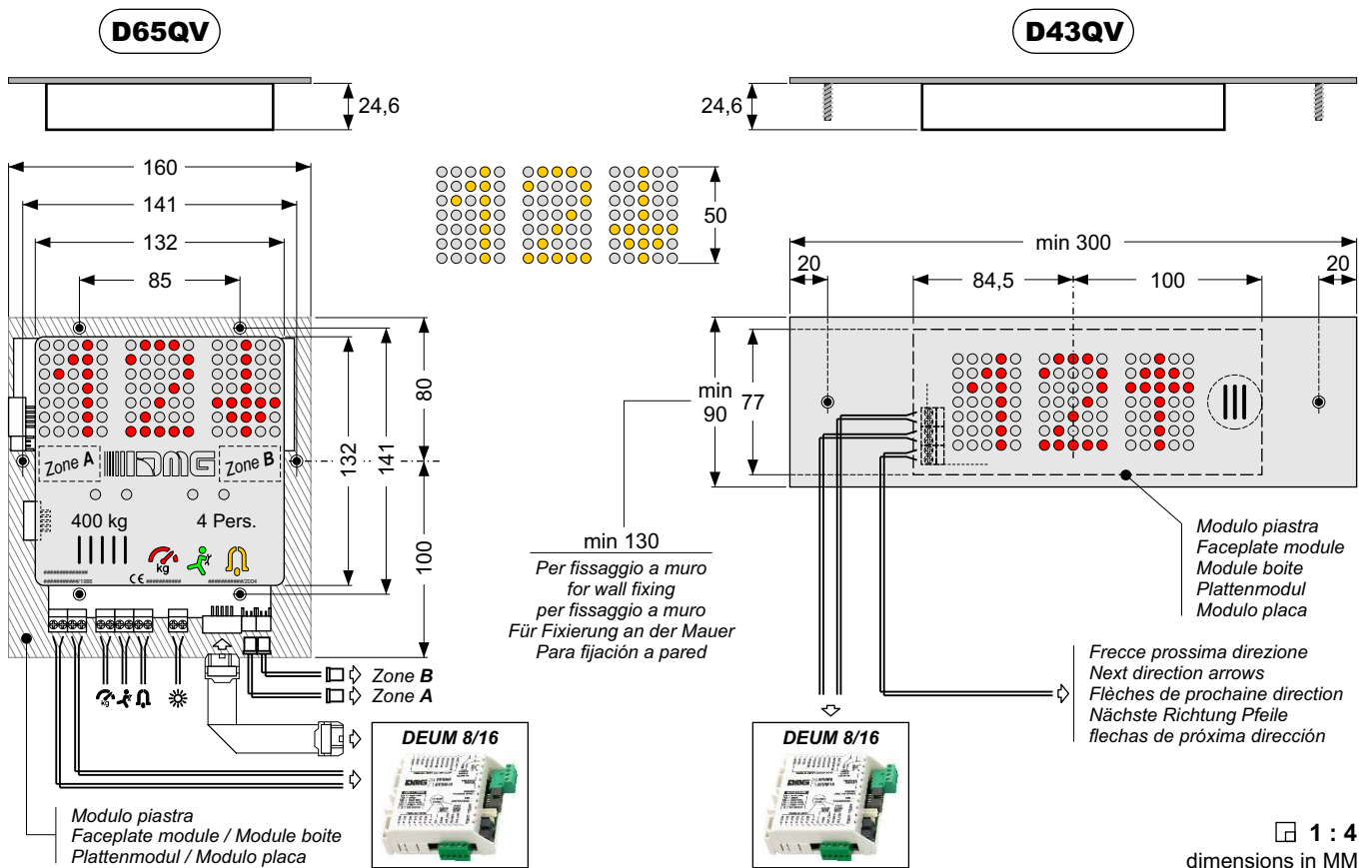
D_DVP_061030-0_eu

- ✓ *Fissaggio tramite perni saldati • Fixing to the faceplate with welded studs • Fixation sur plastron par goujons soudés • Befestigung mittels geschweißter Bolzen • Montaje en la placa mediante perno soldado*
- ✓ *Illuminazione rossa o ambra • Red or amber illumination • Illumination rouge ou ambre • Beleuchtung: rot, amber • Luminoso rojo, amarillo*
- ✓ *Doppia cifra e freccia da 50mm • 50mm high double digit and arrow • Double chiffre et fleche hauteur 50mm • Pfeil-Höhe 50mm • Flechas de dirección de 50mm*
- ✓ *Display di cabina con simboli luminosi EN81-70 e lampada di emergenza • Car position indicator with EN81-70 illuminated symbols and emergency lamp • Afficheur de cabine avec symboles lumineux EN81-70 et éclairage de secours • FK-Anzeige mit beleuchtete Symbole EN81-70 und Notlicht • Display de cabina con símbolos luminosos EN81-70 y lámpara di emergencia*

DMG SpA
Via Quarto Negrone 10
00040 Cecchina di Ariccia
Roma • Italia
Tel. +39 06930251
Fax +39 0693025240
info@dmg.it
www.dmg.it



- IT** **Caratteristiche generali:** display seriali di cabina (D65) e di piano (D43), montabili su piastre con spessori 2+3mm tramite perni saldati o viti (solo D43) **Schermo:** frontale in acciaio 3mm a prova di vandalo • doppia cifra dot matrix + freccia (50mm), entrambe a scorrimento **Cablaggio:** a morsetti (programmazione da Encoder DEUM) **Illuminazione:** LED rossi o ambra; **Alimentazione:** 12/24V DC **Scasso:** D65: 132,3 x 132,3 mm, raggio 4,9 mm • D43: 220 x 81 mm **Funzioni:** D65: simboli allarme inviato, comunicazione stabilita, sovraccarico • lampada di emergenza • incisione laser logo cliente • D43: gong bitonale (salita/discesa) con volume regolabile
- EN** **General features:** serial car (D65) and landing (D43) position indicators, fixed on 2+3 mm faceplates with welded studs **Screen:** 3mm shock resistant st/steel faceplate • dual dot matrix digits + arrow (50mm), both scrolling **Wiring:** screw terminals (programming through DEUM Encoder) **Illumination:** red or amber LED; **Power supply:** 12/24V DC **Cut-out:** 132,3 x 132,3mm - radius 4,9 mm **Functions:** (D65): alarm sent, communication established and overload indicators • emergency lamp • laser engraved client logo • D43: gong (up/down) with adjustable volume
- FR** **Caractéristiques générales:** Afficheur série cabine (D65) et palier (D43) à monter sur boites avec epaisseur 2+3mm par goujons soudés **Ecran:** en acier anti-choc • double chiffre dot matrix (30mm) + flèche (40mm) déroulantes **Câblage:** bornes à vis (paramétrage par Encodeur) **Illumination:** LED rouge ou ambre; **Alimentation:** 12/24V DC **Decoupe:** 132,3 x 132,3 mm - rayon 4,9 mm **Functions:** (D65): voyants alarme envoyé, communication établie, surcharge • Éclairage de secours • logo client gravé par laser • D43: signal sonore (montée/descente)
- DE** **Allgemeine Daten:** Serielle FK- (D65) und Aussentableausanzeige (D43), mit Bolzen oder Schrauben (nur D43) auf 2+3mm Starke Tableaus installierbar. **Abdeckung:** V2A, 3mm vandalensicher • Doppel Ziffer dot matrix + Pfeil (50mm), beide sind scrolling. **Anschluss:** mit Schraubklemmen (Programmierung durch DEUM Encoder). **Beleuchtung:** LED Rot oder Amber; **Versorgung:** 12/24V DC. **Ausschnitt:** D65: 132,3 x 132,3 mm, Radius 4,9 mm • D43: 220 x 81 mm. **Funktionen:** D65: Alarm gesendet, Alarm empfangen und Überlast-Anzeige • Notlicht • Lasergravierung des Kundenlogo • D43: Zwei Tonen Gong (hinauf- und rückfahrt) mit einstellbare Lautstärke
- ES** **Características generales:** display seriales de cabina (D65) y de piso (D43), montaje en placas con espesores 2+3mm a través de pernos soldados o tornillos (solo D43). **Pantalla:** frontal en acero 3mm a prueba de vandalo • 2 cifras dot matrix + flecha (50mm), las dos a scrolling. **Cableado:** bornes (programación por Encoder DEUM). **Illuminación:** LED rojos o ambra; **Alimentación:** 12/24V DC. **Troquel:** D65: 132,3 x 132,3 mm, R4,9 mm • D43: 220 x 81 mm. **Funciones:** D65: símbolos envío de alarma, comunicación estabilizada, sobrecarga • lámpara di emergencia • grabación laser logo cliente • D43: gong de dos tonos (salida/bajada) con volumen ajustable.



Codici
Codes
Bestellbezeichnungen
Códigos

	rosso / red rouge / rot / rojo	ambra / amber ambre / amber / amarillo
D65	D65QVS00R.D0	D65QVS00A.D0
D43	GONG D43QVS00R.D0	D43QVS00A.D0
	GONG D43QVS00R.DG	D43QVS00A.DG